

**ВНЕДРЕНИЕ СТАНДАРТА КАЧЕСТВА
УПРАВЛЕНИЯ РЕСУРСАМИ В
ГОСУДАРСТВЕННЫХ УЧРЕЖДЕНИЯХ
ГОРОДА МОСКВЫ В 2019 ГОДУ**



**ГЛАВНОЕ КОНТРОЛЬНОЕ
УПРАВЛЕНИЕ
ГОРОДА МОСКВЫ**

ГЛАВКОНТРОЛЬ

Ключевые этапы внедрения СКУР

Этап 1

Разработка и апробация СКУР
(всего 160 учреждений –
участников «пилотного проекта»)

**2014-2015
годы**

Этап 2

Распространение СКУР на все
учреждения отраслей **соц защиты,
культуры и здравоохранения**

**2016-2017
годы**

Этап 3

«Модернизация» СКУР – введение
4 уровня сложности для отраслей
**соц защиты, культуры,
здравоохранения и образования**

2018 год

Этап 4

Совершенствование системы
расчета баллов для отраслей **соц
защиты, культуры,
здравоохранения и образования**

2019 год

Ключевые изменения в ИАС МКР по итогам 2018 года

ИАС МКР города Москвы
Мониторинг государственных учреждений города Москвы

Новости Реестр ГУ Отчеты ▾ Справочники ▾ Конструкторы ▾ Сбор отчетности ▾

Показатели качества деятельности ГУ

Параметры и фильтры << >>

Набор сохраненных фильтров
По умолчанию ▾

Период
4 квартал 2018 (Открыт) ▾

Комплекс ГРБС
Выбрано 1 ▾

- Черновик 1299
- На рассмотрении ОИВ 149
- Отклонено ОИВ 1
- Утверждено ОИВ 0
- Отклонено ГКУ 0
- Утверждено ГКУ 0

Применить [Иконка] [Иконка] Сохранить

Форма редактирования

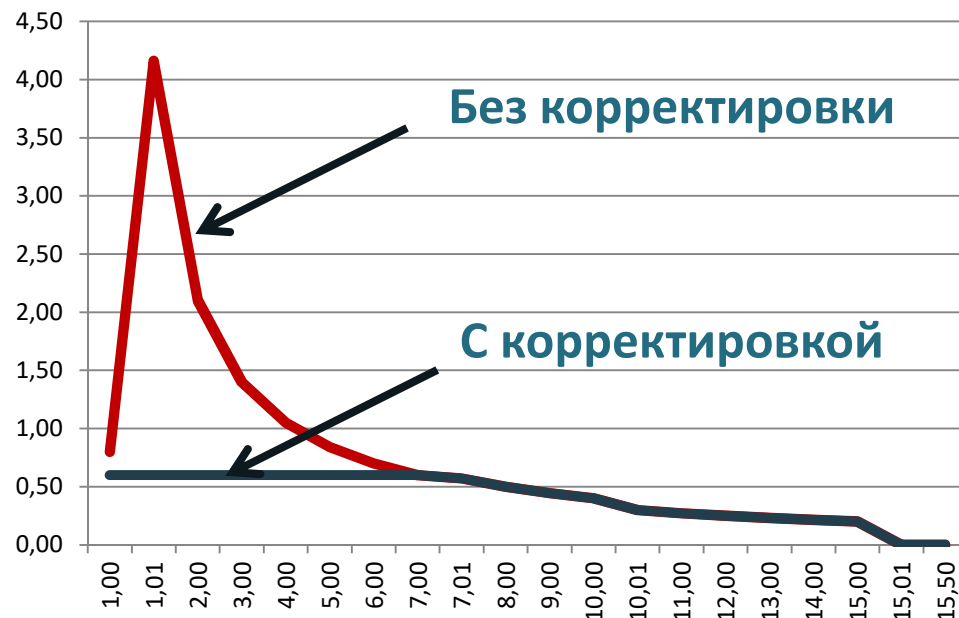
Обновить Очистить **Рассчитать** Сохранить Валидация На рассмотрении ОИВ Утвердить ОИВ Отклонить ОИВ Утвердить ГКУ

Показатель	Ед. измерения	Значение	Значение предыдущего периода	Балл	комментарий
1.2 Сумма произведенных расходов за отчетный период (без учета расходов за счет субсидий на цели осуществления капитальных вложений)	руб.	<input type="text"/>			<input type="text"/>
2 Удельный вес немедицинских расходов в расходах учреждения за отчетный период	%	-			
2.1 Сумма немедицинских расходов учреждения за отчетный период	руб.	<input type="text"/>			<input type="text"/>
2.2 Сумма произведенных расходов за отчетный период (без учета расходов за счет субсидий на цели осуществления капитальных вложений)	руб.	<input type="text"/>			<input type="text"/>
3 Удельный вес фонда оплаты труда в расходах учреждения за отчетный период (без учета расходов за счет субсидий на цели осуществления капитальных вложений)	%	-			
3.1 Фонд оплаты труда персонала за отчетный период	руб.	<input type="text"/>			<input type="text"/>
3.2 Сумма произведенных расходов за отчетный период (без учета расходов за счет субсидий на цели осуществления капитальных вложений)	руб.	<input type="text"/>			<input type="text"/>
4 Доля фонда оплаты труда административно-управленческого персонала в общих расходах на оплату труда учреждения	%	-			
4.1 Фонд начисленной заработной платы административно-управленческого персонала за отчетный период	руб.	<input type="text"/>			<input type="text"/>
4.2 Фонд начисленной заработной платы персонала за отчетный период	руб.	<input type="text"/>			<input type="text"/>
5 Отношение суммы просроченной дебиторской задолженности к балансовой стоимости активов учреждения на отчетную дату	%	-			
5.1 Сумма просроченной дебиторской задолженности на отчетную дату	руб.	<input type="text"/>			<input type="text"/>

Автоматически рассчитывается количество баллов

Импорт данных по оплате труда

Совершенствование системы расчета баллов



**Исходная методология
оценки**

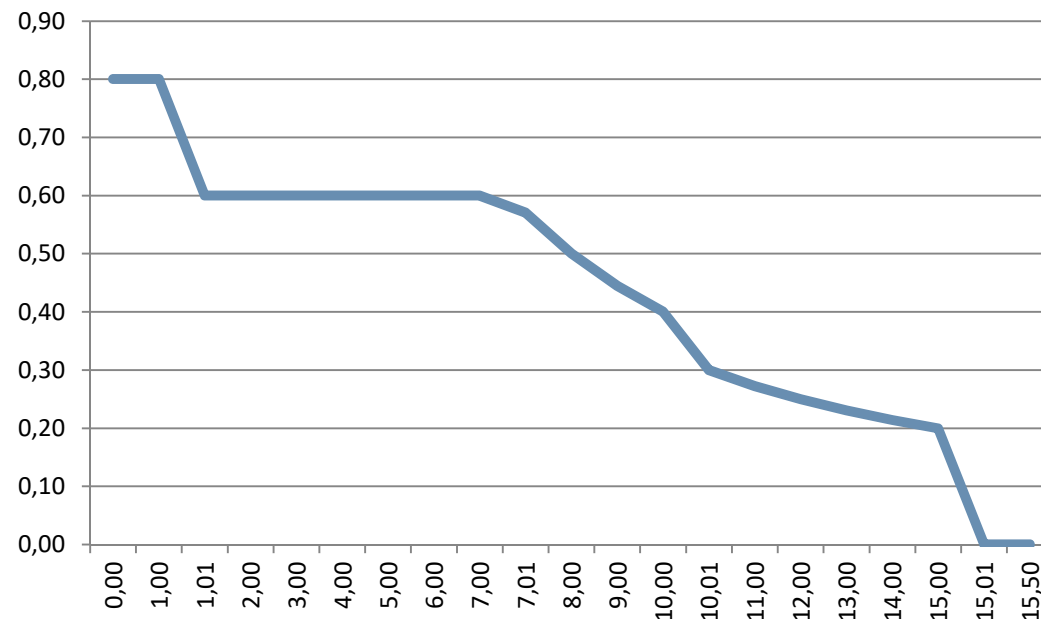
$$E = Y/F * X * Z$$

Необходимость в большом
количестве «корректировок», в
связи с наличием скачков в
количестве баллов

«Линейная» оценка

$$E = X * (F/Y + Z)$$

Более простая и справедливая
оценка учреждений: всегда **чем
лучше** значение показателя, **тем
больше** баллов



Приоритеты в работе со Стандартом на 2019 год

- 1 Анализ результатов и **социально-экономического эффекта от внедрения Стандарта** качества управления ресурсами в государственных учреждениях города Москвы в 2018 году, оценка **результатов реализованных в 2018 году мероприятий** по повышению качества управления ресурсами
- 2 Внедрение **новой системы расчета баллов** по показателям Стандарта, обеспечение **преемственности и сопоставимости** данных между периодами
- 3 Анализ **мероприятий**, запланированных **в индивидуальных программах** повышения качества управления ресурсами – выявление и распространение информации о **лучших практиках**,
- 4 Обеспечение **«обратной связи»** между **органами государственной власти и государственными учреждениями**, участвующими во внедрении Стандарта качества управления ресурсами
- 5 **Совершенствование функционала ИАС МКР**